



MEMORIA 2022



Presentación

Durante el año 2022 hemos atendido a 337 personas con discapacidad intelectual en nuestros centros y servicios de atención directa.

Este año queremos resaltar el crecimiento de la Sección Deportiva, que, en colaboración con los Centros Ocupacionales de Madrid, ha incorporado nuevas disciplinas como Bolos y Petanca, participando incluso en campeonatos nacionales.

Destacar también al C.O. Pintor Rosales que, con una amplia trayectoria en proyectos audiovisuales, ha recibido un premio internacional por su segundo cortometraje "Una tarde cualquiera".

Mención también para los Servicios de Canarias, donde continuamos perfeccionando la gestión, desarrollando procesos internos que ayudan a prestar mejores servicios.

A nivel institucional se ha reactivado el Comité de Ética, consiguiendo articular un espacio de encuentro entre las personas con discapacidad intelectual, sus familias, el personal laboral y el Patronato.

Todo esto no deja de ser una muestra del resultado del trabajo y esfuerzo de nuestros equipos.

Aurelio González Romera

Institucional

Misión

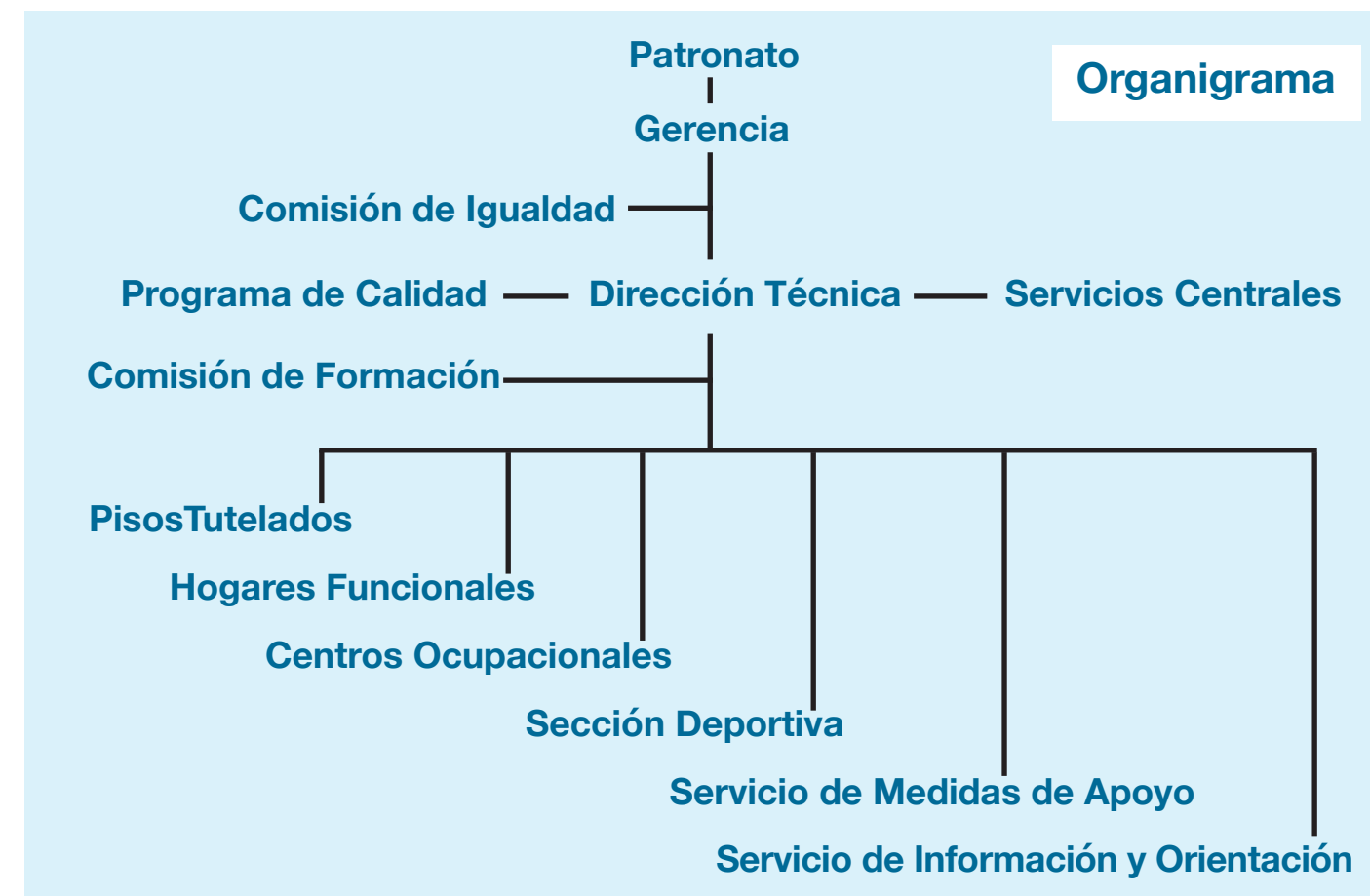
La misión de la Fundación SER supone un compromiso ético para la mejora de la calidad de vida de las personas con discapacidad intelectual y de sus familias, promoviendo principalmente, su inclusión social.

Visión

La Fundación pretende ser una organización de referencia en el ámbito de la discapacidad intelectual de las personas adultas, teniendo como objetivo la satisfacción de todas sus necesidades para su desarrollo personal y social. Actuando siempre desde la integridad, la eficacia, la transparencia, el servicio, la calidad y el interés general.

Valores

- Respeto e igualdad
- Compromiso social
- Autonomía
- Participación e inclusión
- Calidad
- Accesibilidad
- Principios de transparencia



Reunión de Patronato

Servicios

Centros Ocupacionales

Los Centros Ocupacionales son servicios abiertos a la comunidad que proporcionan una atención diurna especializada a personas, contribuyendo a conseguir resultados significativos en su participación sociolaboral.

Personas atendidas: 217

134 Hombres 83 Mujeres

Personas atendidas en Madrid: 182

114 Hombres 68 Mujeres

Personas atendidas en Canarias: 35

20 Hombres 15 Mujeres



Programa de Ocio del Centro Ocupacional

Importe ejecutado: 2.005.223,75€

Socios locales y/o colaboraciones o partenariados locales:

Comunidad de Madrid. Gobierno de Canarias y Cabildo de Canarias.
Servicio Canario de Empleo. Ayto. Madrid (C.O. Estar Los Yébenes cesión inmueble).
Ayto. Las Palmas de Gran Canaria. Fundación DISA. O.S. La Caixa.
Producciones Teatrales. Personas afiliadas y donativos a Fundación SER.

Servicio Pisos Tutelados y Hogares Funcionales

Los Pisos Tutelados y Hogares Funcionales son servicios que prestan una atención residencial, especializada y permanente a las personas, contribuyendo a su desarrollo personal y social.

Personas atendidas: 47

25 Hombres 22 Mujeres

Personas atendidas en Madrid: 22

12 Hombres 10 Mujeres

Personas atendidas en Canarias: 24

13 Hombres 11 Mujeres



Personas beneficiarias de Hogares Funcionales Canarias

Importe ejecutado: 1.012.541,58€

Socios locales y/o colaboraciones o partenariados locales:

Comunidad de Madrid. Gobierno de Canarias y Cabildo de Canarias.
Servicio Canario de Empleo. Ayto. Las Palmas de Gran Canaria. O.S. La Caixa.
Personas afiliadas y donativos a Fundación SER.

Medidas de Apoyo

El Servicio de Medidas de Apoyo presta atención integral a las personas que tienen establecidas las medidas de apoyo necesarias para conseguir resultados significativos en su calidad de vida.

Personas atendidas: 30

19 Hombres 11 Mujeres

Personas atendidas en Madrid: 27

18 Hombres 9 Mujeres

Personas atendidas en Canarias: 3

2 Hombres 1 Mujeres

Importe ejecutado: 56.732,56€



Visita a persona usuaria

Socios locales y/o colaboraciones o partenariados locales:

Personas afiliadas y donativos a Fundación SER.

Servicio de Información y Orientación

El Servicio de Información y Orientación tiene como finalidad ofrecer información y asesoramiento a personas con discapacidad, familias, entidades y sociedad en general.

Personas atendidas: 290

140 Hombres 90 Mujeres



Importe ejecutado: 16.417,70€



Reunión de Familias en C.O. Estar Los Yébenes

Socios locales y/o colaboraciones o partenariados locales:

Comunidad de Madrid. Personas afiliadas y donativos a Fundación SER.

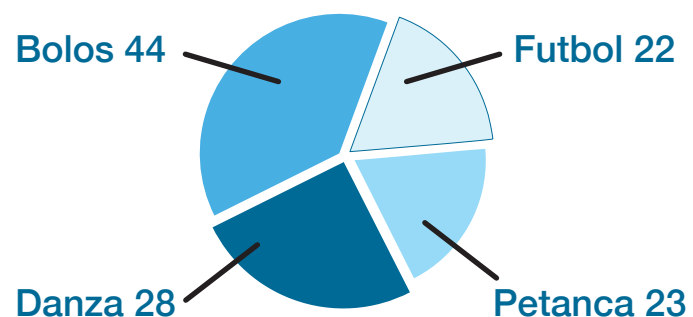
Sección Deportiva

La Sección Deportiva es un servicio que tiene los objetivos de promocionar y dar acceso a las personas a actividades deportivas y artísticas.

Personas atendidas: 43



Personas Participantes en actividades



Importe ejecutado: 38.544,34€

Socios locales y/o colaboraciones o partenariados locales:

Comunidad de Madrid.

Ayto. Madrid.

Personas afiliadas y donativos a Fundación SER.



Campeonato de Bolos

II Premio de Fotografía

Los trabajos ganadores fueron:

1º Primer Premio: "La amistad en estado puro".

Descripción de autor/a: Se refleja la amistad de un compañero y una compañera a lo largo del tiempo.

2º Segundo Premio: "Trabajando con nuestra mejor sonrisa".

Descripción de autor/a: Aunque el trabajo requiera responsabilidad, compromiso, saber estar, también hay momentos distendidos donde poder relajarnos y divertirnos.

3º Tercer Premio: "La lectura despierta nuestra curiosidad".

Descripción de autor/a: Compañeros de taller leyendo, aprendiendo juntos.

1º Primer Premio



2º Segundo Premio



3º Tercer Premio



Conócenos

► Elecciones ¡¡¡Autogestores en C.O. Estar Los Yébenes!!!

<https://www.fundacion-ser.org/noticias-detalle.php?id=1114>

El 24 de marzo tuvo lugar la renovación de los cargos de representante y suplente del Equipo de Autogestores del C. O. Estar Los Yébenes.

Se presentaron 8 personas candidatas que realizaron su campaña electoral.



Personas Candidatas

► ¡Enhorabuena Juanvi!

<https://www.fundacion-ser.org/noticias-detalle.php?id=1101>

El 22 de febrero se entregaron los premios Valores en la "II Gala Valores" organizada por Femaddi en la Real Casa de Correos de la Comunidad de Madrid.

La Federación premió a Juan Vicente, deportista de nuestra entidad, por su lucha, esfuerzo y dedicación.



*Juanvi,
deportista premiado*

► Premiado nuestro corto "Una tarde cualquiera"

<https://www.fundacion-ser.org/noticias-detalle.php?id=1221>

El sábado 26 de noviembre se celebró en la casa de Cultura de Collado Villalba la gala de entrega de premios de la XV edición del Festival Internacional de Cine sobre la Discapacidad de Collado Villalba (FECIDISCOVI).

"Una Tarde Cualquiera", nuestro cortometraje estrenado en junio de 2022 recibió el premio a mejor película humanitaria.



*Grupo que asistió
a la entrega de premios*

► Visita a las instalaciones de Cruz Roja

<https://www.fundacion-ser.org/noticias-detalle.php?id=1202>

El viernes 21 de octubre las personas beneficiarias de la Fundación SER en Canarias visitaron la sede de la Cruz Roja en Las Palmas de Gran Canaria. Esta actividad forma parte del programa formativo y tuvo una buena acogida, ya que pudieron conocer de forma más detallada como está problemática del cambio climático que afecta a su entorno más cercano y reflexionar sobre este problema global.



Grupo visitando Cruz Roja

► Hasta siempre Pepe

<https://www.fundacion-ser.org/noticias-detalle.php?id=1194>

El 16 de septiembre nos sorprendió la triste noticia del fallecimiento de D. José Amorós Sirera (Pepe), Presidente de la Asociación SER desde su inicio, compañero y amigo. Pepe no sólo dedicó su vida profesional a las personas con discapacidad, sino también su vida personal, siempre caminando y luchando por conseguir un mundo mejor.



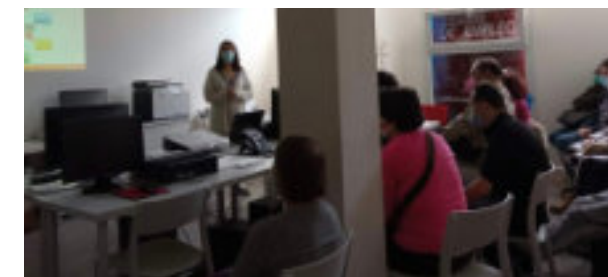
*D. José Amorós Sirera
"Pepe"*

► Semana del Empleo de Puente de Vallecas

<https://www.fundacion-ser.org/noticias-detalle.php?id=1155>

El mes de abril se celebró la Semana del Empleo en el distrito de Puente de Vallecas.

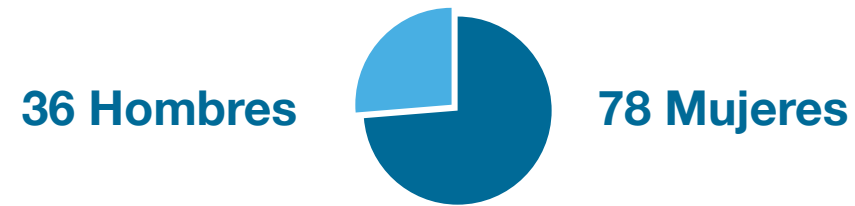
Asistimos las personas que formamos parte del AIL de C.O. ESTAR Los Yébenes y de C.O. ESTAR 5



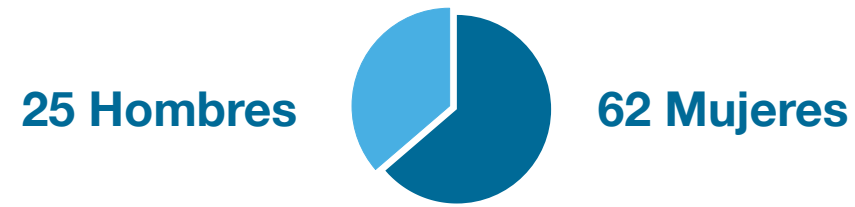
*Formación
Semana del Empleo*

Personal y Formación

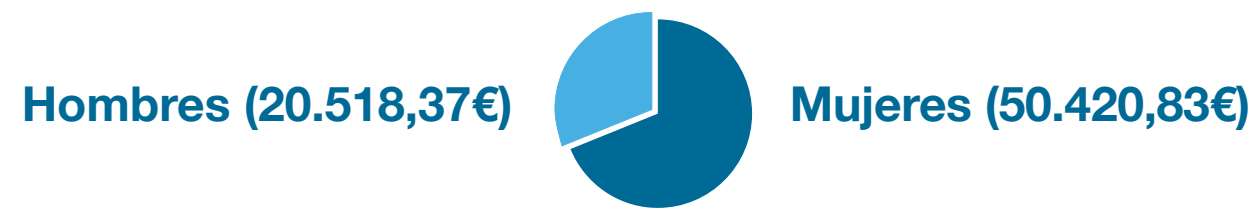
Personal laboral total: 114 Personas



Personal formado total: 87 Personas

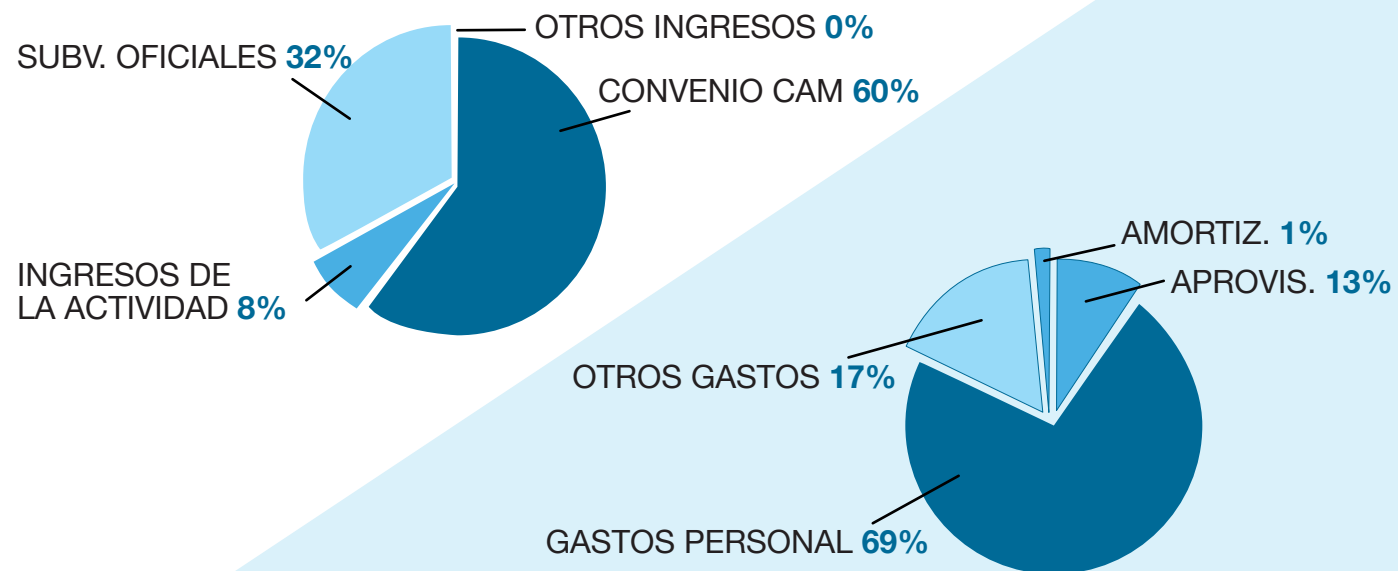


Costes de formación total: 70.939,20€



Económico

INGRESOS 2022 (3.125.792,32€)



GASTOS 2022 (3.129.459,92€)

Entidades Colaboradoras





Oficinas Centrales en Madrid:

Teléfono: 91 554 74 43 - Fax: 91 534 27 59

E-mail: fundacion-ser@fundacion-ser.org

Dirección: Paseo Pintor Rosales, 46 - 28008 Madrid

Estamos a su disposición en: www.fundacion-ser.org

También puedes seguir nuestras redes sociales en:

Facebook: [Fundación SER](#)

Twitter: [@FundacionSER.org](#)

Delegación Las Palmas de Gran Canaria:

Teléfono: 928 289 100 - Fax: 928 252 343

E-mail: ser-canarias@fundacion-ser.org

Dirección: C/ Federico Viera, 79 - 35012 Las Palmas

